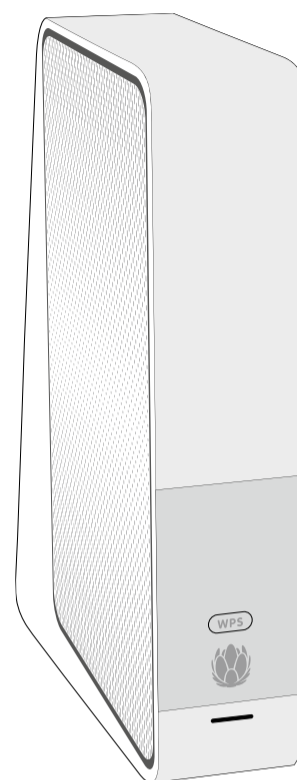
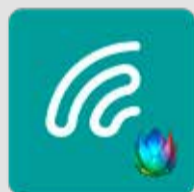


UPC CONNECT BOX – QUICK INSTALL GUIDE



LET'S GET STARTED

CONNECT APP



Jetzt downloaden!
À télécharger maintenant!
Scaricala subito!
Download now!

DE Alles im Griff mit der Connect App.
Die UPC Connect App hilft dir Schritt für Schritt bei der Installation deiner Connect Box. Mit einem einfachen Scan deiner Wohnung zeigt sie dir, wie du dein WLAN bis in die letzte Ecke optimierst. Nur wenige Klicks – und alles ist erledigt.

Erfahre mehr unter: upc.ch/connectapp

FR Gardez le contrôle avec la Connect App.
La UPC Connect App vous aide à installer votre Connect Box pas à pas. En testant votre wi-fi dans chaque pièce, elle vous indique comment l'optimiser jusque dans les moindres recoins. Quelques clics suffisent.

Apprenez-en plus sur: upc.ch/connectapp

IT Tutto sotto controllo con la Connect App.
La UPC Connect App ti aiuta ad installare passo per passo il tuo Connect Box. Mediante una semplice scansione del tuo appartamento, ti indica come ottimizzare il tuo Wi-Fi fino all'ultimo angolo della casa. Bastano pochi clic e il gioco è fatto.

Maggiori informazioni su: upc.ch/connectapp

EN Everything under control with the Connect App.
The UPC Connect App will help you install your Connect Box step by step. By simply scanning your apartment it will show you how you can optimise Wi-Fi in every corner of your home. Just a few clicks – and you're all set.

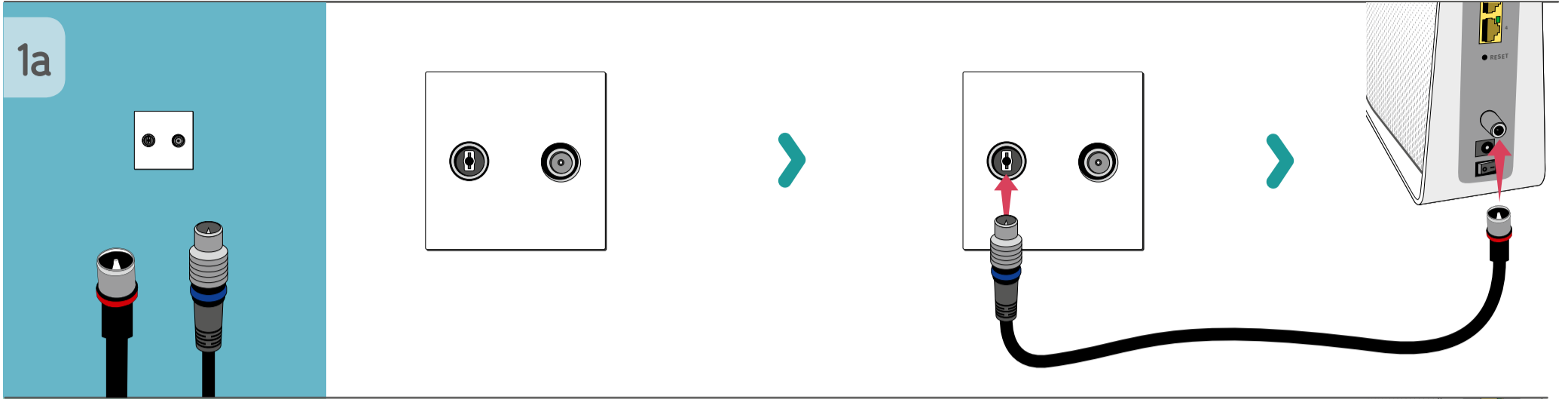
Find out more at: upc.ch/connectapp

0800 66 88 66 | upc.ch/support

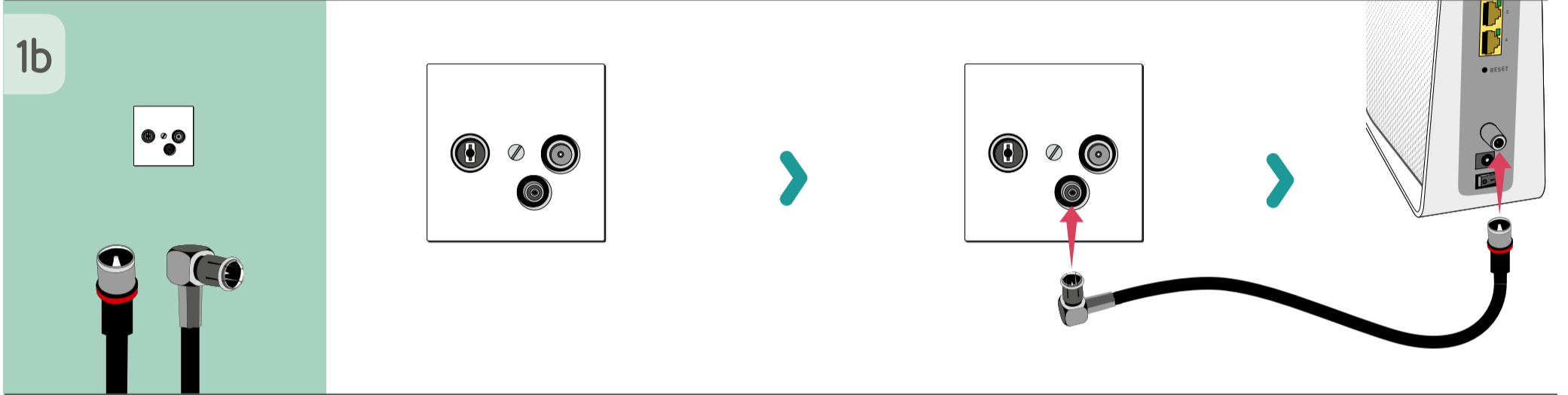


INSTALLATION

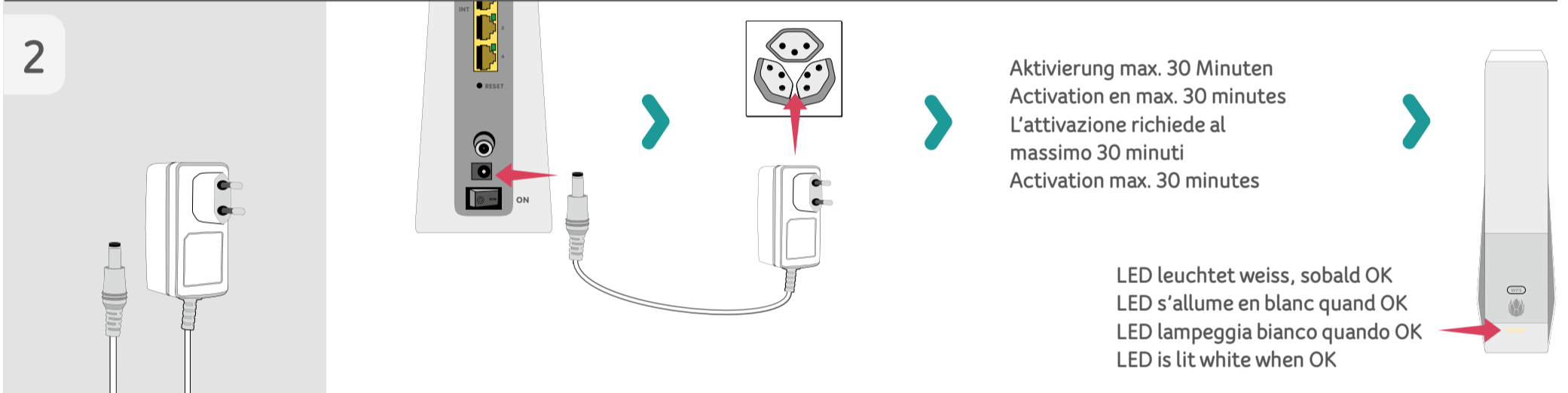
1a



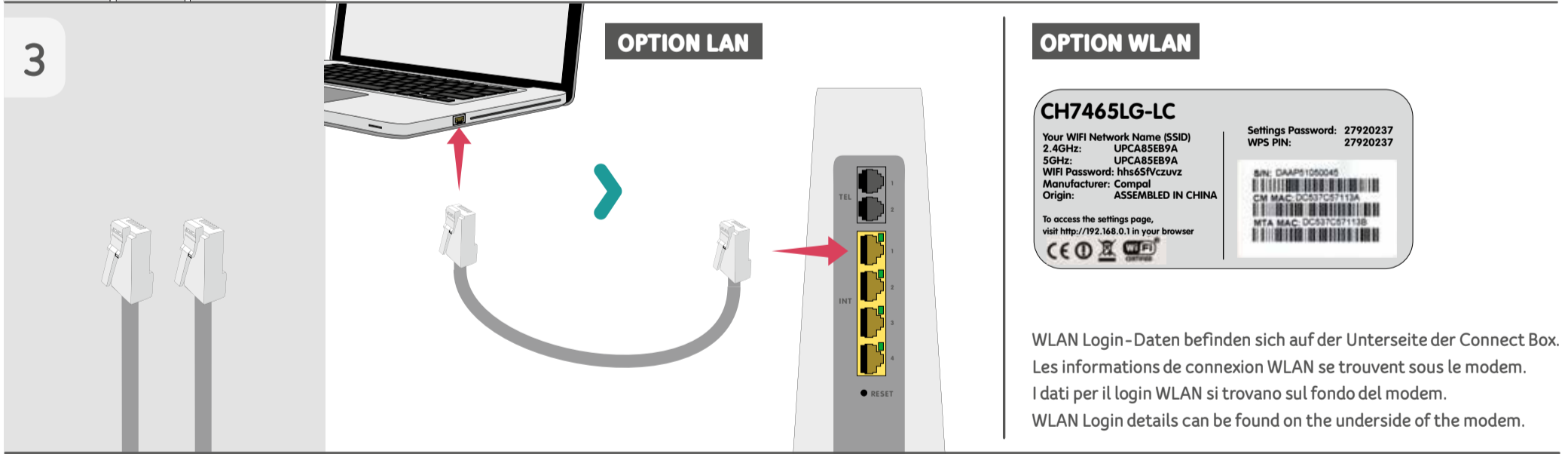
1b



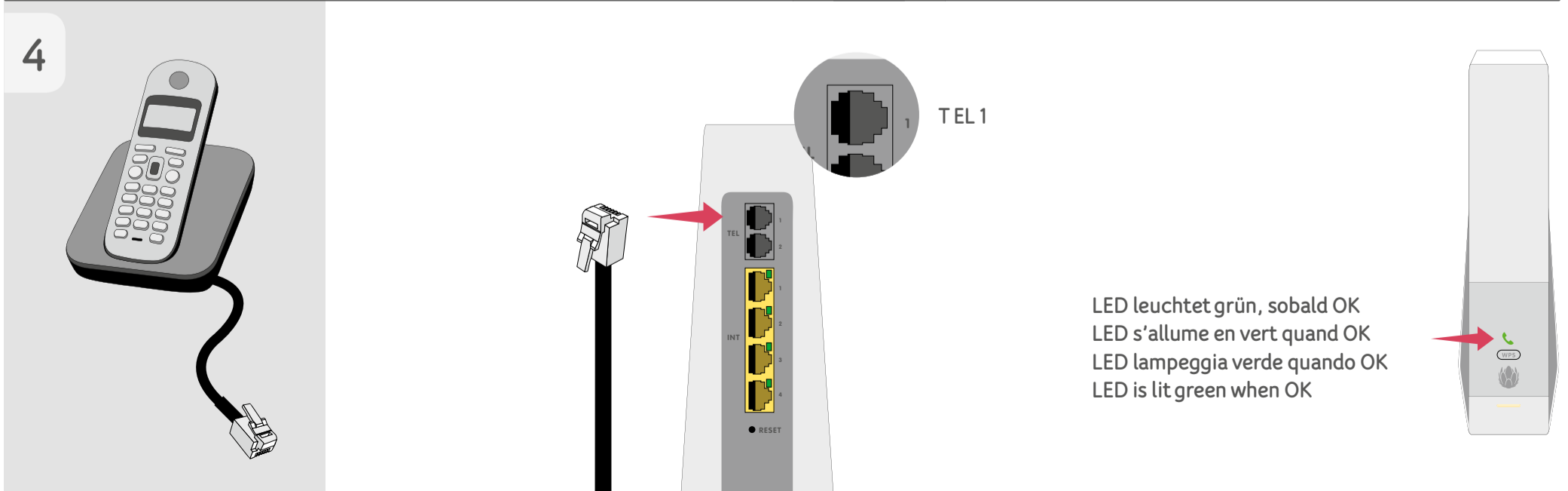
2



3



4



TIPPS & TRICKS

GIB DEINER CONNECT BOX GENUG RAUM / ASSEZ D'ESPACE POUR LA CONNECT BOX / LASCIA SPAZIO AL TUO CONNECT BOX / GIVE YOUR CONNECT BOX ENOUGH SPACE

DE Die Connect Box ist ein Freigeist und mag es luftig. Stell sie immer aufrecht hin und stelle sicher, dass die Vorderseite in den Raum schaut. Denn das Signal geht von der Vorder- und Oberseite der Connect Box weg. Deshalb: Verstecke deine Connect Box nicht im Regal oder hinter dem TV-Gerät.

FR La Connect Box est un esprit libre et aime l'air. Placez-la toujours en position verticale en veillant à ce que la face avant soit tournée vers la pièce. En effet, le signal sort par la face avant et le dessus du modem. Donc, ne cachez pas votre Connect Box sur l'étagère ou derrière le téléviseur.

IT Il Connect Box è uno spirito libero e ha bisogno di zone arieggiate. Assicurati che sia sempre in posizione verticale e che la parte anteriore sia rivolta verso la stanza, poiché il segnale viene emesso dal lato anteriore e superiore. Dunque non nascondere il tuo Connect Box su uno scaffale o dietro la TV.

EN The Connect Box is a free spirit and likes a lot of space. Always position it upright and make sure that the front is facing into the room because the signal comes from the front and top of the Connect Box. So don't hide your Connect Box in a cupboard or behind your TV.

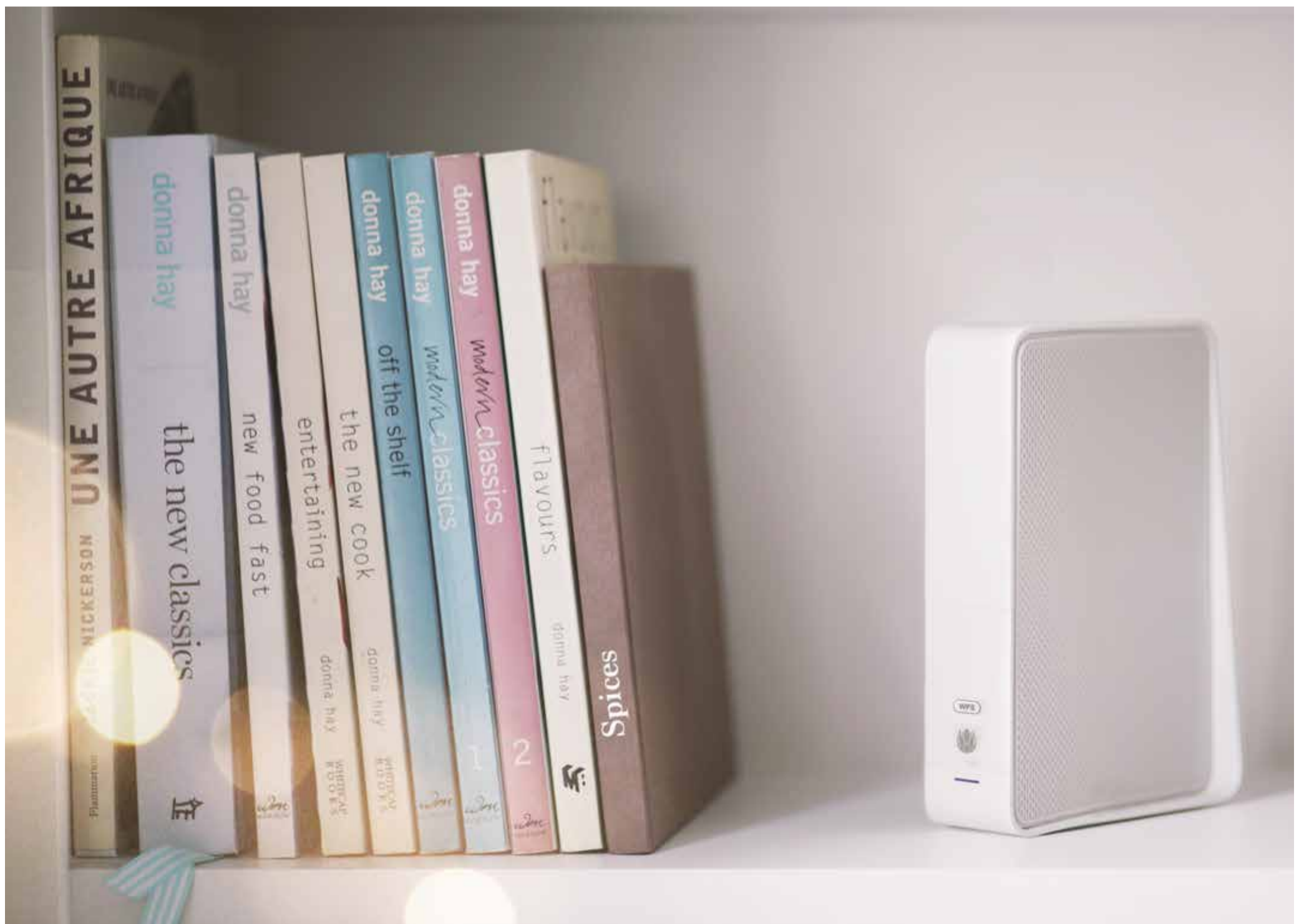
LIEBER OHNE HINDERNISSE / PAS D'OBSTACLES / NESSUN OSTACOLO / NO OBSTACLES PLEASE

DE Zwischen deiner Connect Box und deinen WLAN-Geräten, die das Signal empfangen sollen, sollte es so wenige Hindernisse wie möglich geben. Am besten platzierst du die Connect Box so, dass sie sich in der Nähe der am häufigsten genutzten Geräte befindet.

FR Il devrait y avoir le moins d'obstacles possible entre la Connect Box et vos appareils recevant le signal wi-fi. Le mieux est de la placer de façon à ce qu'elle se trouve à proximité des appareils les plus fréquemment utilisés.

IT Tra il Connect Box e l'apparecchio che riceverà il segnale dovrebbero esserci quanti meno ostacoli possibili. L'ideale sarebbe posizionare il Connect Box nei pressi dei dispositivi utilizzati frequentemente.

EN There should be as few obstacles as possible between your Connect Box and your Wi-Fi devices that you want to receive the signal. We recommend that you position the Connect Box so that it is close to the devices you use the most.





ELEKTRONIK-EINZELGÄNGER / UNE VRAIE SOLITAIRE / UN VERO SOLITARIO / ELECTRONIC LONER

DE Aber Achtung: Zu viel Nähe mag die Connect Box auch nicht. Sie kann es gar nicht leiden, wenn sie von anderen Geräten angestrahlt wird. Beachte deshalb: Elektronische Geräte, die selbst Signale aussenden, müssen auf Abstand – sie können das Signal stören. Dazu gehören: Radio, Babyphone, die Basisstation des Schnurlostelefon, Bluetooth-Geräte und die Mikrowelle.

FR Mais attention : la Connect Box n'aime pas la proximité. En effet, elle n'apprécie pas d'être exposée à d'autres appareils. Donc, les appareils électroniques qui émettent eux-mêmes des signaux doivent rester à l'écart – ils peuvent perturber le signal wi-fi. Parmi ceux-ci : radio, babyphone, station de base du téléphone sans fil et four à micro-ondes.

IT Ma attenzione: bisogna evitare anche la troppa vicinanza ad altri dispositivi in seguito ai segnali emanati da questi ultimi. Quindi attenzione: i dispositivi elettronici che emettono segnali devono essere tenuti a distanza in quanto potrebbero disturbare il segnale. Tra questi vi sono: radio, babyphone, base di telefoni cordless, dispositivi Bluetooth, e forni a microonde.

EN But take note: the Connect Box doesn't like to get too close either. It can't stand being attacked by signals from other devices. So please make sure that electronic devices that emit a signal of their own are kept at a distance – they can interfere with the signal. This includes radios, baby monitors, the base station of your cordless telephone, Bluetooth devices and microwaves.

NICHT ZU NAH AM WASSER (AUF)GEBAUT / L'EAU, NON MERCI / ACQUA? NO, GRAZIE! / DOESN'T LIKE WATER

DE Wasserscheu ist sie auch noch, unsere Connect Box: Dass draussen auf dem Balkon der falsche Standort für sie ist, sollte klar sein. Doch auch ein Aquarium in der Nähe kann sich negativ auf die Stärke des Signals auswirken. Es lohnt sich also, für die Fischpopulation eine Behausung mit Abstand zur Connect Box zu finden.

FR Elle n'aime pas non plus l'eau, notre Connect Box : il est clair que le balcon n'est pas le bon emplacement. Mais un aquarium placé à proximité peut aussi avoir un effet négatif sur la puissance du signal. Il est donc conseillé de trouver un logis un peu plus éloigné pour vos poissons.

IT Il nostro Connect Box non ama particolarmente l'acqua: è chiaro che il balcone non sia il suo habitat ideale, tuttavia anche la presenza di un acquario nelle vicinanze potrebbe avere un effetto negativo sulla potenza del segnale. Si consiglia dunque di tenere i pesciolini a distanza.

EN Our Connect Box is also scared of water: it ought to be obvious that outside on the balcony is the wrong place for it. But a nearby aquarium can also have a negative effect on the strength of the signal. And so it is worth finding a home that is further away from the Connect Box for your fish population.

