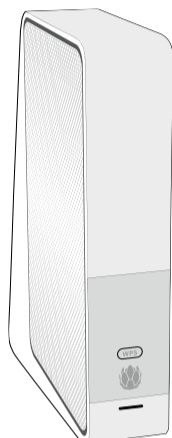


UPC TV BOX - QUICK INSTALL GUIDE

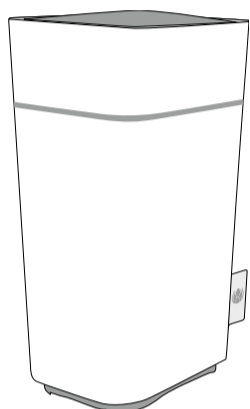
WELCOME - FIRST STEPS



Connect Box



Giga Connect Box



oder
ou
ovvero
or

UPC TV Box



Installiere zuerst deine Connect Box oder Giga Connect Box.
Installez d'abord votre Connect Box ou Giga Connect Box.
Installa prima di tutto il Connect Box o il Giga Connect Box.
First install your Connect Box or Giga Connect Box.

Richte dann (alle) deine UPC TV Box(en) ein.
Installez ensuite vos/votre UPC TV Box.
In seguito installa tutti gli/il tuo UPC TV Box.
Then set up your UPC TV Box(es).

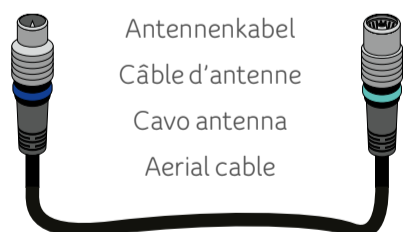


Hilfe und Videos zur Installation auf:
Aide et vidéos pour l'installation sur :
Aiuto e video per l'installazione su:
Help and videos for installation at:

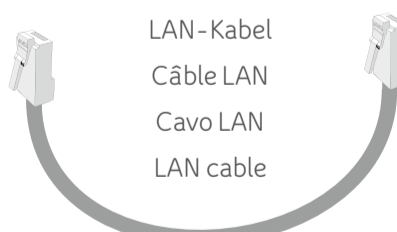
upc.ch/tv-installieren
upc.ch/installer-tv
upc.ch/installazione-tv
upc.ch/install-tv

INHALT / CONTENU / CONTENUTO / CONTENTS

UPC TV Box



Antennenkabel
Câble d'antenne
Cavo antenna
Aerial cable



LAN-Kabel
Câble LAN
Cavo LAN
LAN cable



HDMI-Kabel
Câble HDMI
Cavo HDMI
HDMI cable



Fernbedienung
Télécommande
Telecomando
Remote Control

Netzteil

Bloc d'alimentation

Alimentatore

Power supply unit

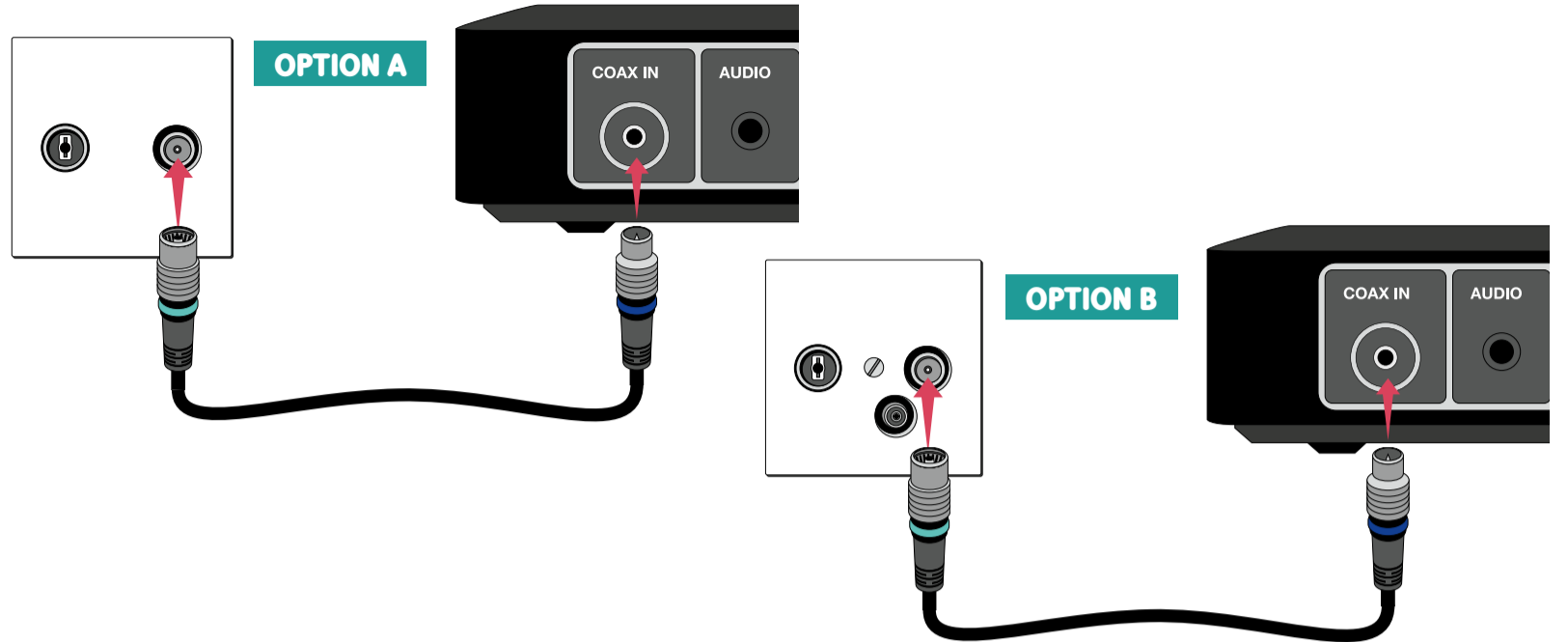


upc

INSTALLATION / INSTALLAZIONE

1

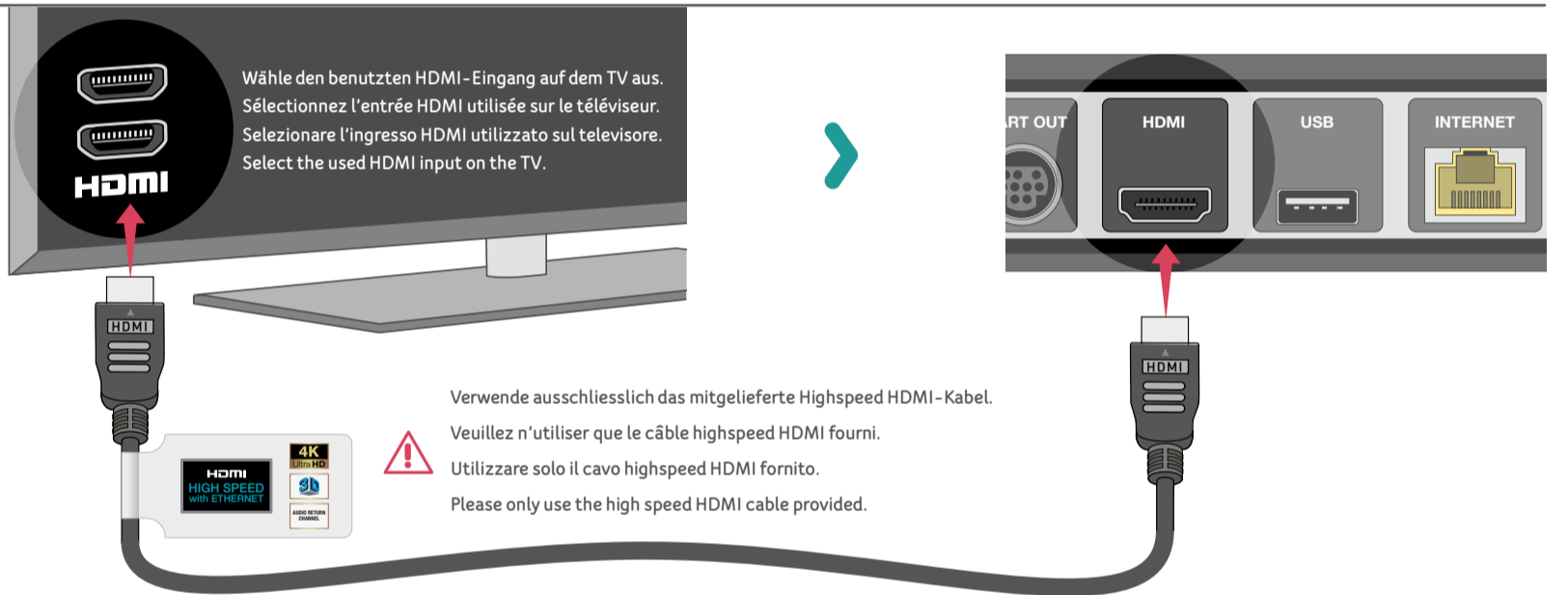
Antennenkabel anschliessen
 Connecter le câble d'antenne
 Collegare il cavo antenna
 Attach aerial cable



Längeres Kabel nötig? Gratis bestellen:
 Besoin d'un câble plus long ? Gratuit sur : upc.ch/new-cable
 Ti serve un cavo più lungo? Ordinalo gratis:
 Need a longer cable? Order for free:

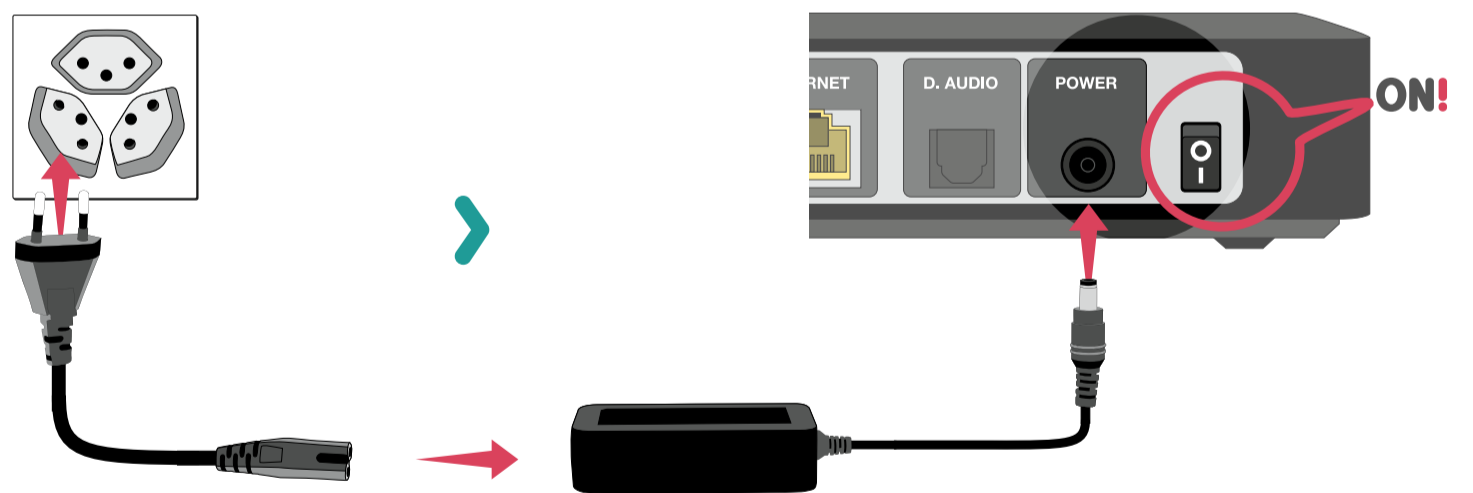
2

HDMI-Kabel verbinden
 Connecter le câble HDMI
 Collegare cavo HDMI
 Connect HDMI cable



3

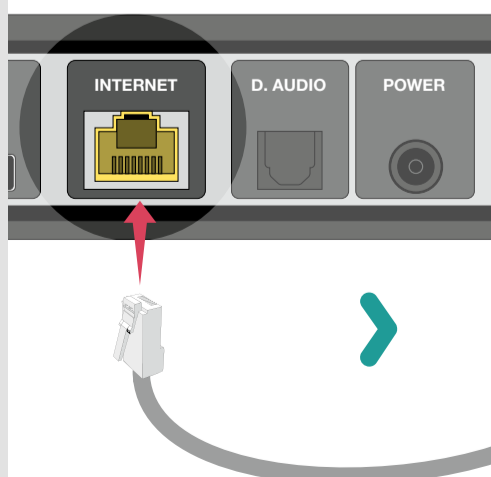
Netzteil einstecken
 Brancher le bloc
 d'alimentation
 Inserire l'alimentatore
 Plug in the power supply unit



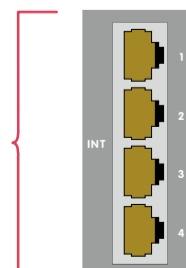
4

Verbindung zur
 Connect Box herstellen
 Connecter avec la Connect Box
 Collegare con il Connect Box
 Connect to Connect Box

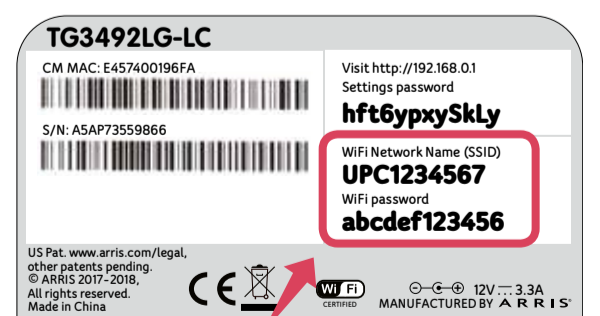
OPTION LAN



Achtung: Verwende zwingend DEINE Connect Box!
 Attention : utilisez absolument VOTRE Connect Box !
 Attenzione: devi utilizzare per forza IL TUO Connect Box!
 Please note: You must use YOUR Connect Box!



OPTION WIFI



WiFi Login-Daten befinden sich auf der Unterseite der Connect Box.
 Les informations de connexion wi-fi se trouvent sous le modem.
 I dati per il login Wi-Fi si trovano sul fondo del modem.
 WiFi Login details can be found on the underside of the modem.

5



Die ersten Schritte sind fast geschafft! Um deine UPC TV Box fertig einzurichten, folge ganz einfach den Anweisungen auf dem Bildschirm.

Nous sommes sur la bonne voie ! Pour terminer d'installer votre UPC TV Box, il suffit de suivre les instructions sur l'écran.

I primi passaggi sono quasi stati effettuati! Per terminare la configurazione del tuo UPC TV Box, segui semplicemente le istruzioni riportate sullo schermo.

You've completed the first steps! To finish setting up your UPC TV Box, simply follow the instructions on the screen.



Fehlermeldung? Lösung auf:

Message d'erreur ? Solution sur :

Messaggio di errore? Risoluzione su:

Error message? Solution at:

upc.ch/error



bis alle Sender verfügbar sind.

jusqu'à ce que toutes les chaînes soient disponibles.

all'attivazione di tutti i canali.

until all channels are available.

TIPPS & TRICKS

Möchtest du lückenlose Internet-Abdeckung in deinem ganzen Zuhause?

Kein Problem, bestelle ganz bequem online unsere Wifi Booster für mehr Reichweite: upc.ch/booster

Hast du mehrere UPC TV Boxen erhalten?

Stelle sicher, dass du alle Boxen installiert hast, damit die Aktivierung der Boxen reibungslos funktioniert.

Desideri una rete Internet capillare in tutta la casa?

Nessun problema, puoi ordinare comodamente online un Wifi Booster per una maggiore portata: upc.ch/booster

Hai ricevuto vari box TV?

Accertati di aver installato tutti i box, affinché l'attivazione dei box proceda senza problemi.

Vous voulez profiter d'une connexion Internet optimale dans tout votre logement ?

Pas de problème, commandez en ligne notre Wifi Booster pour une meilleure portée : upc.ch/booster

Avez-vous reçu plusieurs UPC TV Box ?

Assurez-vous d'avoir installé la totalité des Box, afin que l'activation de celles-ci se fasse sans problèmes.

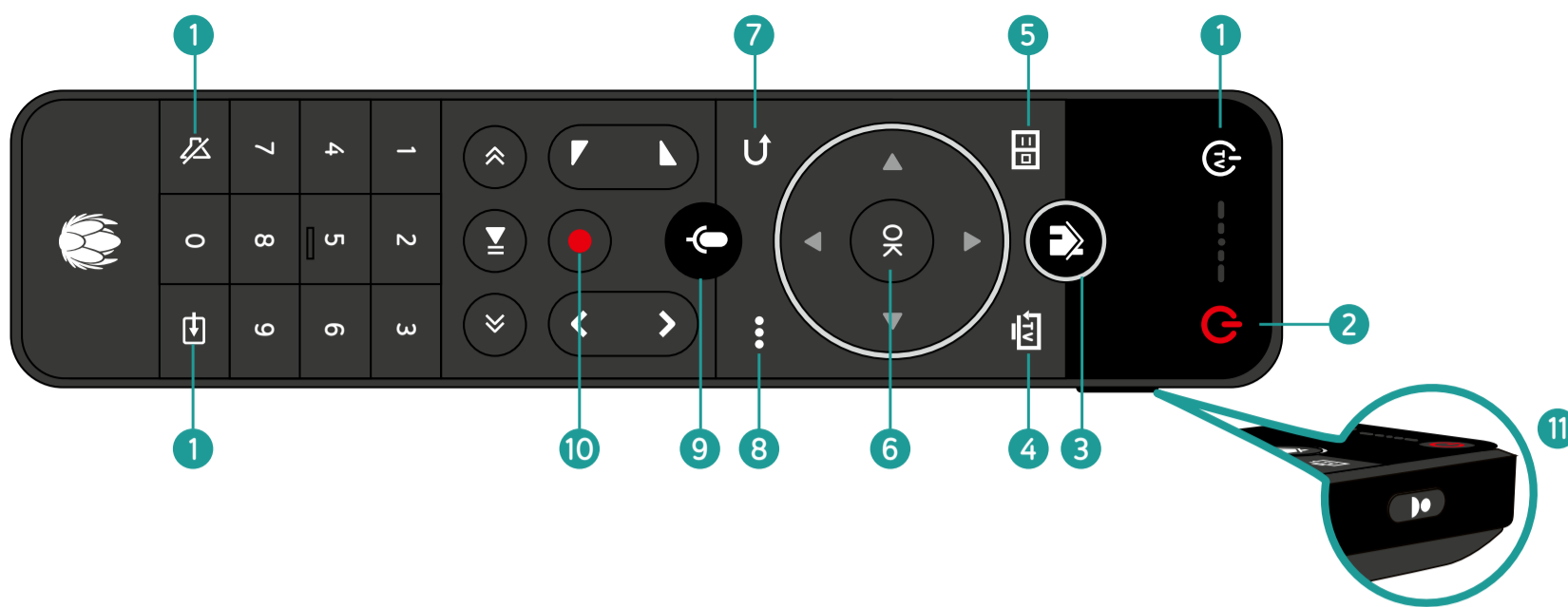
Would you like complete Internet coverage in your whole home?

No problem, simply order our Wifi Booster online for a greater range: upc.ch/booster

Have you received several TV boxes?

Make sure that you have installed all the boxes so that the activation works properly.





FERNBEDIENUNG

- 1 **TV-Gerät:** Ein- und Ausschalten / Stummschaltung / Quelle (wenn mit TV gekoppelt). Koppeln über: Einstellungen → Bild & Ton.
- 2 **UPC TV Box:** Ein- und Ausschalten der UPC TV Box.
- 3 **HOME / Menü:** Aufrufen des Hauptmenüs.
- 4 **Zurück zu TV:** Navigation direkt zum Live-Sender oder zum zuletzt geschauten Sender.
- 5 **TV Guide:** Aufrufen des TV-Programms mit Möglichkeit zur Nutzung der Replay-Funktion.
- 6 **Navigationstasten:** Navigation hoch, runter, links, rechts und mit OK bestätigen.
Tip: Durch langes Drücken der Pfeiltasten kannst du schneller navigieren und vor- und zurückspulen.
- 7 **Zurück:** Zurück zum vorherigen Schritt.
- 8 **Optionen:** Informationen und Optionen zur laufenden oder angewählten Sendung aufrufen. *Tip:* Über diese Taste kannst du auch Teletext und Untertitel einschalten.
- 9 **Sprachsuche & -steuerung:** Durch langes Drücken und gleichzeitiges Sprechen kannst du nach Filmen & Serien, Sendungen oder Themen suchen oder deine UPC TV Box steuern. *Tipps für Sprachbefehle:* Sender wechseln, Menüs aufrufen, im TV Guide schneller navigieren, vor- und zurückspulen oder Sendungen von Anfang an starten.
- 10 **Aufnahme:** Programmiere eine Aufnahme direkt durch Drücken dieser Taste.
- 11 **Profile:** Mit der Profilfunktion kannst du zusätzliche User- oder Themenprofile erstellen und individuelle Sender- und Favoritenlisten speichern.

TELECOMANDO

- 1 **Televisore:** accendere e spegnere il televisore / funzione mute / fonte (se associato alla TV). Abbinamento tramite: Impostazioni → Immagine e suono.
- 2 **UPC TV Box:** accendere/spegnere UPC TV Box.
- 3 **HOME / Menü:** accedere al menù principale.
- 4 **Torna alla TV:** passaggio diretto alla trasmissione in onda o all'ultimo canale visionato.
- 5 **Guida TV:** accedere direttamente al programma TV, incl. funzione di Replay.
- 6 **Tasti di navigazione:** navigazione verso l'alto, verso il basso, verso destra, verso sinistra e confermare con OK. *Consiglio:* tenendo premuto a lungo i tasti di navigazione, è possibile accelerare la navigazione e mandare avanti o indietro una trasmissione.
- 7 **Indietro:** torna allo step precedente.
- 8 **Opzioni:** informazioni e opzioni sulla trasmissione in corso o selezionata.
Consiglio: con questo tasto è possibile accedere al teletext o attivare i sottotitoli.
- 9 **Ricerca e controllo vocale:** tenendo premuto a lungo questo tasto e impartendo al contempo un comando vocale, è possibile ricercare film, serie, trasmissioni o temi oppure gestire le funzioni dell'UPC TV Box. *Consigli per i comandi vocali:* cambiare canale, accedere al menù, navigare più velocemente nella guida TV, mandare avanti o indietro una trasmissione e guardare una trasmissione dall'inizio.
- 10 **Registrazione:** questo tasto consente di registrare una trasmissione.
- 11 **Profili:** con la funzione del profilo puoi creare profili utenti e per argomenti e memorizzare elenchi di canali e preferiti individuali.

TÉLÉCOMMANDE

- 1 **Téléviseur :** allumer et éteindre le téléviseur / fonction muet / source (si associée au téléviseur). Appairer en allant sur : Paramètres → Image et son.
- 2 **UPC TV Box :** allumer et éteindre la UPC TV Box.
- 3 **HOME / Menu :** ouvrir le menu principal.
- 4 **Retour à la TV :** revenir aux chaînes en direct ou à la dernière chaîne regardée.
- 5 **Guide TV :** ouvrir votre programme TV personnel et la fonction Replay.
- 6 **Touches de navigation :** naviguer vers le haut, le bas, la droite et la gauche et confirmer en appuyant sur « OK ». *Conseil :* maintenir les flèches permet de naviguer plus rapidement et d'avancer ou de reculer.
- 7 **Retour :** revenir à l'étape précédente.
- 8 **Options :** consulter les informations et les options sur l'émission en cours ou sélectionnée. *Conseil :* ce bouton permet également d'activer le télétexte et les sous-titres.
- 9 **Recherche et gestion vocales :** en maintenant la touche enfoncée, il est possible d'effectuer une recherche vocale de films, de séries, d'émissions ou de thèmes, ainsi que de contrôler la UPC TV Box. *Conseil pour la commande vocale :* vous pouvez changer de chaîne, ouvrir les menus, naviguer plus rapidement dans le guide TV, avancer ou reculer ou même reprendre une émission depuis le début.
- 10 **Enregistrement :** enregistrer en appuyant simplement sur ce bouton.
- 11 **Profils :** avec la fonction de profils, vous pouvez créer des profils par utilisateur ou par thème et sauvegarder différentes listes de chaînes et de favoris.

REMOTE CONTROL

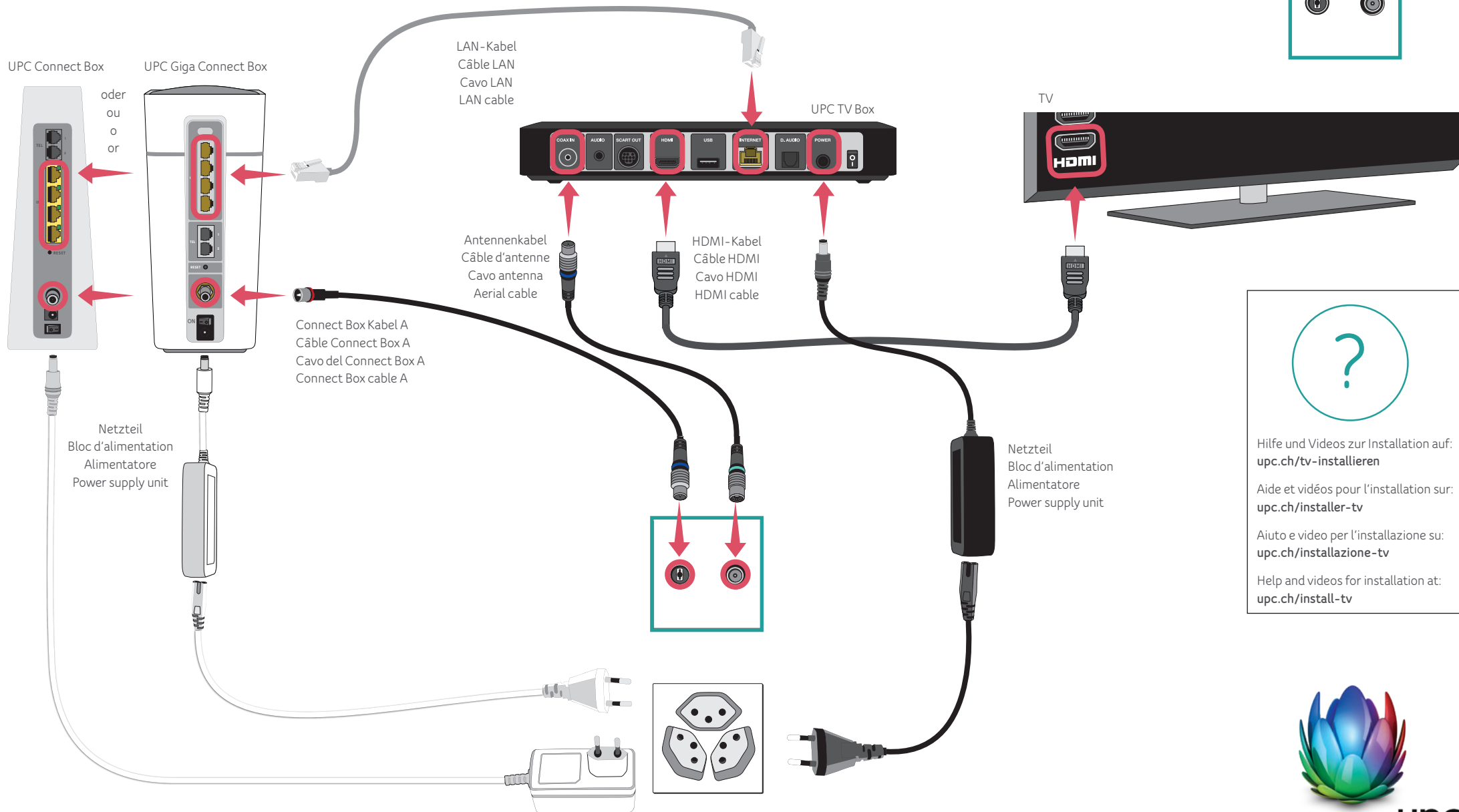
- 1 **TV set:** Switch on and off / Mute / Source (if paired with TV).
Pair via: Settings → Picture and sound.
- 2 **UPC TV Box:** Switch UPC TV Box on and off.
- 3 **HOME / Menu:** Access the main menu.
- 4 **Back to TV:** Navigate directly to the live channel or to the last watched channel.
- 5 **TV guide:** Access the TV listings including the Replay function.
- 6 **Navigation buttons:** Navigate up, down, left, right and confirm with OK. *Tip:* By pressing down on the arrow buttons you can navigate more quickly and fast-forward or rewind.
- 7 **Back:** Back to the previous step.
- 8 **Options:** Call up information and options for the current or selected programme.
Tip: You can also use this button to switch the teletext and subtitles on.
- 9 **Voice search & control:** By pressing the button and talking at the same time you can search for films & series, programmes or topics, or control your UPC TV Box.
Tips for voice commands: Change channels, call up menus, navigate faster in the TV guide, fast forward and rewind or start programmes from the beginning.
- 10 **Record:** Make a recording directly by pressing this button.
- 11 **Profiles:** With the profile function you can create additional user or topic profiles and save channels lists and favourites lists.



UPC TV BOX

AUFBAU / STRUCTURE / MONTAGGIO / COMPOSITION

OPTION A



Hilfe und Videos zur Installation auf:
upc.ch/tv-installieren

Aide et vidéos pour l'installation sur:
upc.ch/installer-tv

Aiuto e video per l'installazione su:
upc.ch/installazione-tv

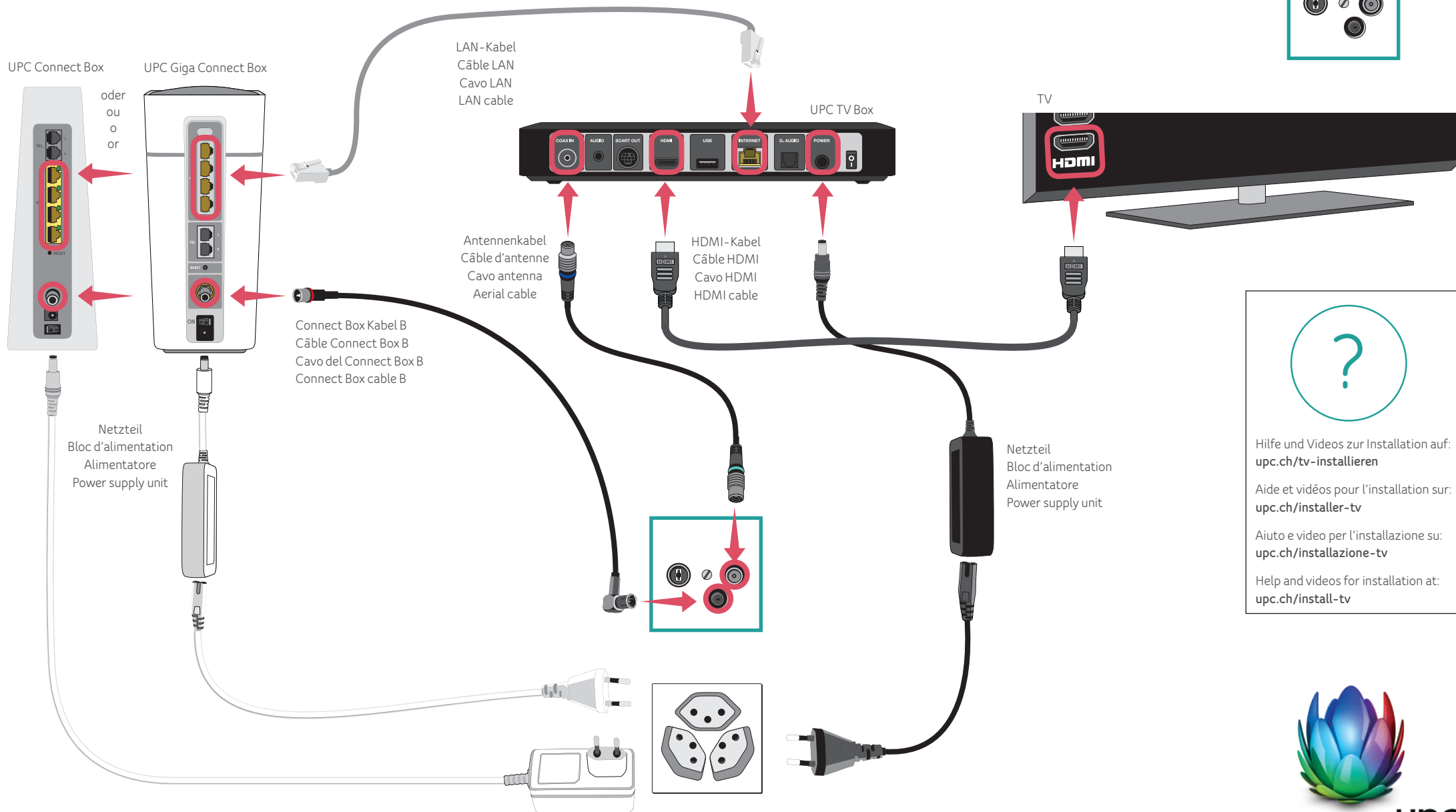
Help and videos for installation at:
upc.ch/install-tv



UPC TV BOX

AUFBAU / STRUCTURE / MONTAGGIO / COMPOSITION

OPTION B



Hilfe und Videos zur Installation auf:
upc.ch/tv-installieren

Aide et vidéos pour l'installation sur:
upc.ch/installer-tv

Aiuto e video per l'installazione su:
upc.ch/installazione-tv

Help and videos for installation at:
upc.ch/install-tv

